

TEMA DI PROGETTO:
UN APPARTAMENTO IN
TAVERNETTA



stato *di* fatto

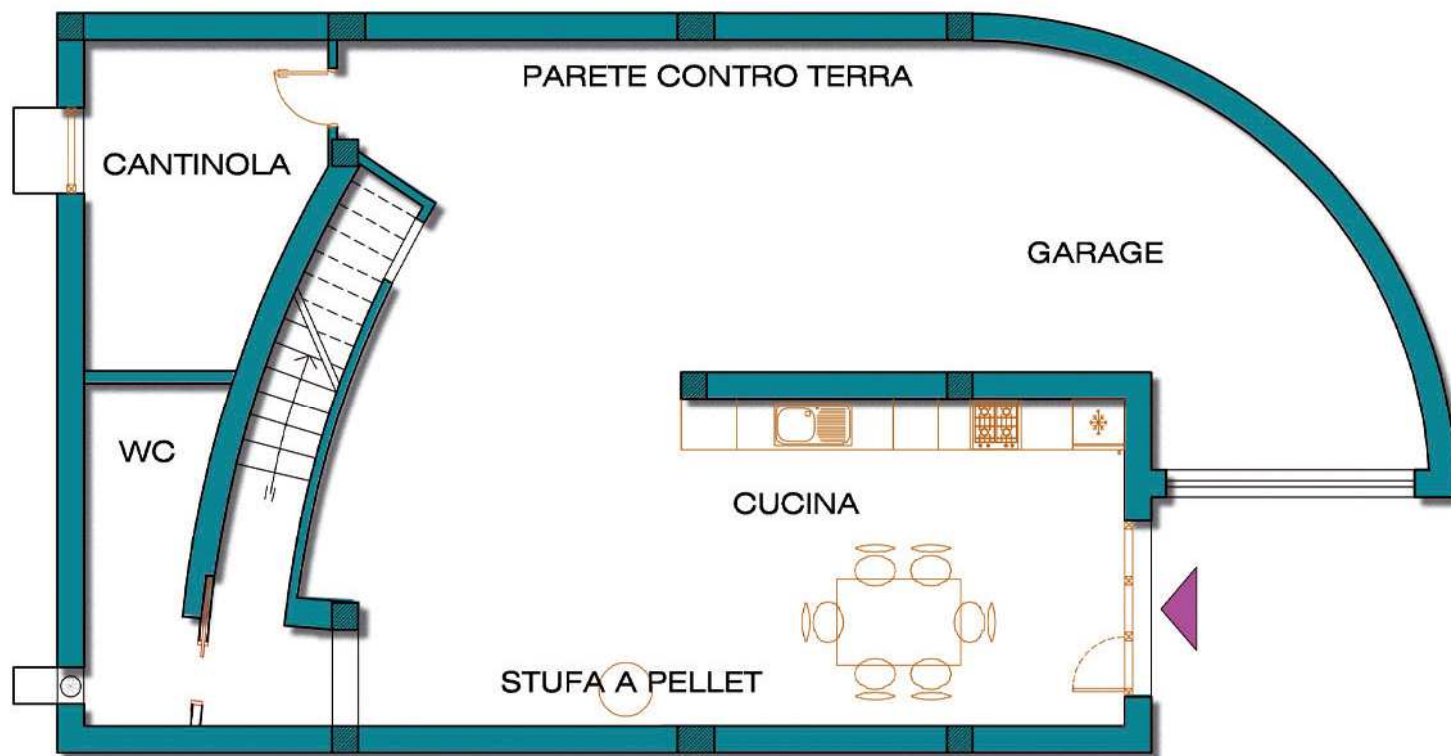
Una piano seminterrato completamente open-space, che prende luce da un solo fronte

richieste del cliente

- un living spazioso
- soggiorno aperto
- bagno di servizio
- bagno illuminato

vincoli

- luce solo su un fronte
- pareti contro terra



TEMA DI PROGETTO:
UN APPARTAMENTO IN
TAVERNETTA



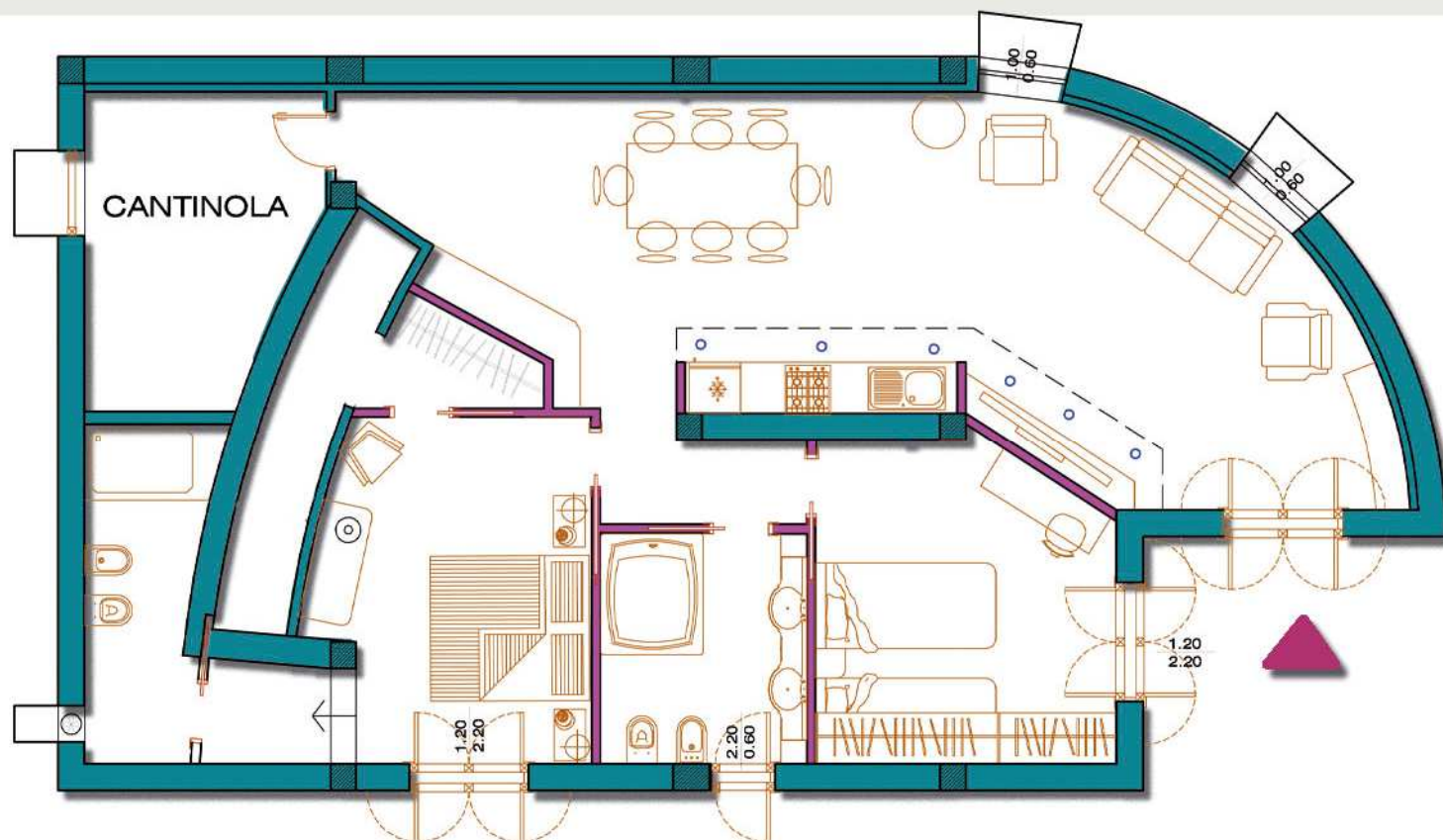
progetto *idea*

soluzione 1

La scala di collegamento al piano superiore è stata murata.

la soluzione

- il living viene ripartito in tre zone rimanendo ampio e spazioso
- il nuovo bagno è spazioso e luminoso
- la camera da letto ha il bagno ad uso esclusivo ed una cabina armadio che ingloba il sottoscala
- è stata ricavata anche una seconda camera da letto



TEMA DI PROGETTO:
UN APPARTAMENTO IN
TAVERNETTA



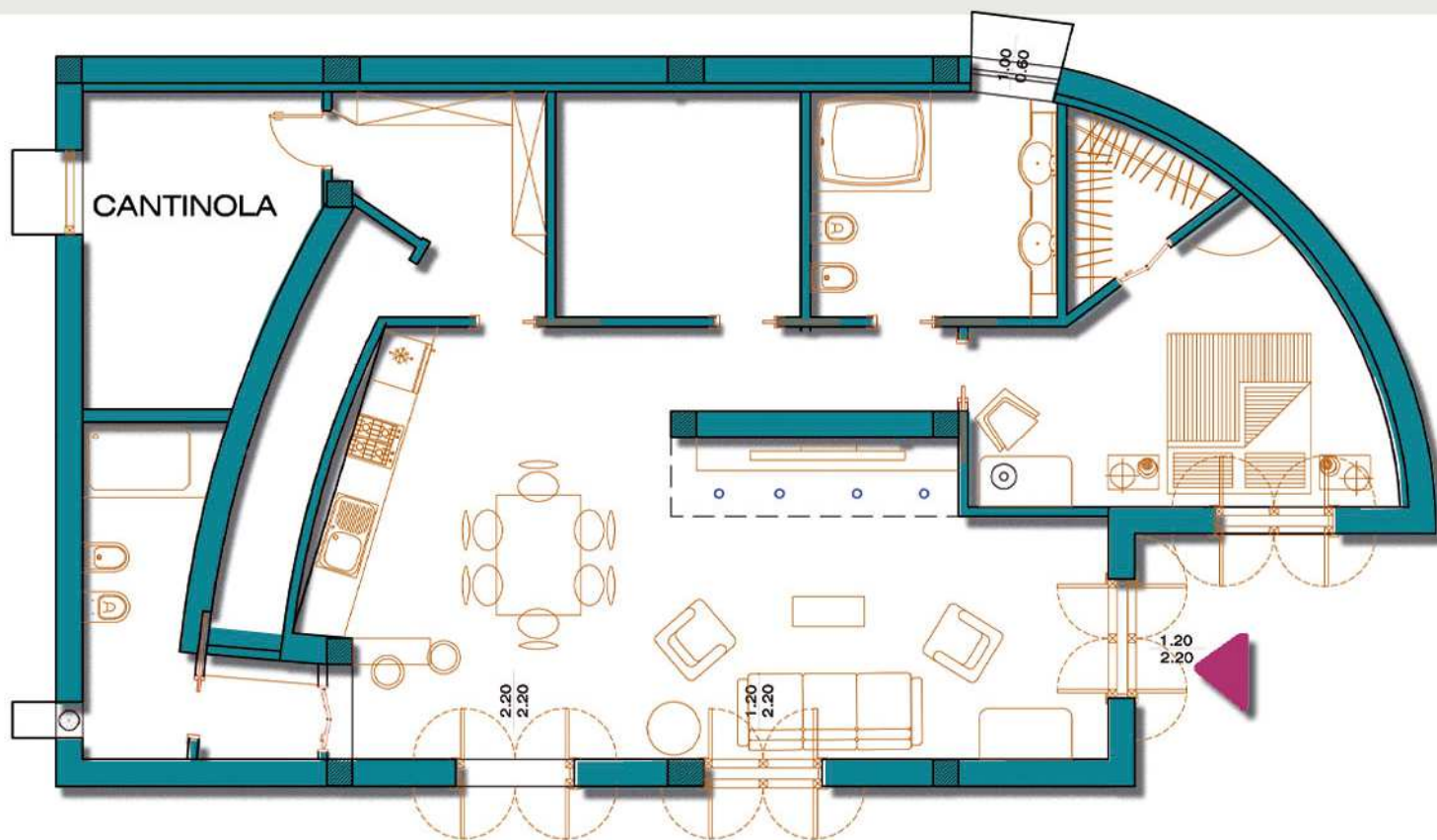
progetto *idea*

soluzione 2

La scala di collegamento al piano superiore è stata murata.

la soluzione

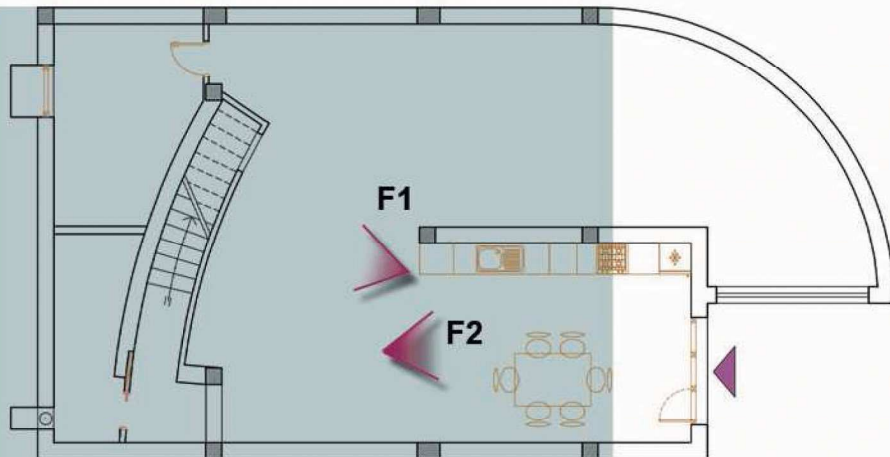
- il living viene ripartito in tre zone rimanendo ampio e spazioso
- il nuovo bagno è spazioso e luminoso
- lo spazio antistante alla cantinola diventa un pratico ripostiglio collegato alla cucina



TEMA DI PROGETTO:
UN APPARTAMENTO IN
TAVERNETTA

foto dello stato di fatto

F1



F2

