

TEMA DI PROGETTO:
RIPENSARE IL LIVING



stato *di* fatto

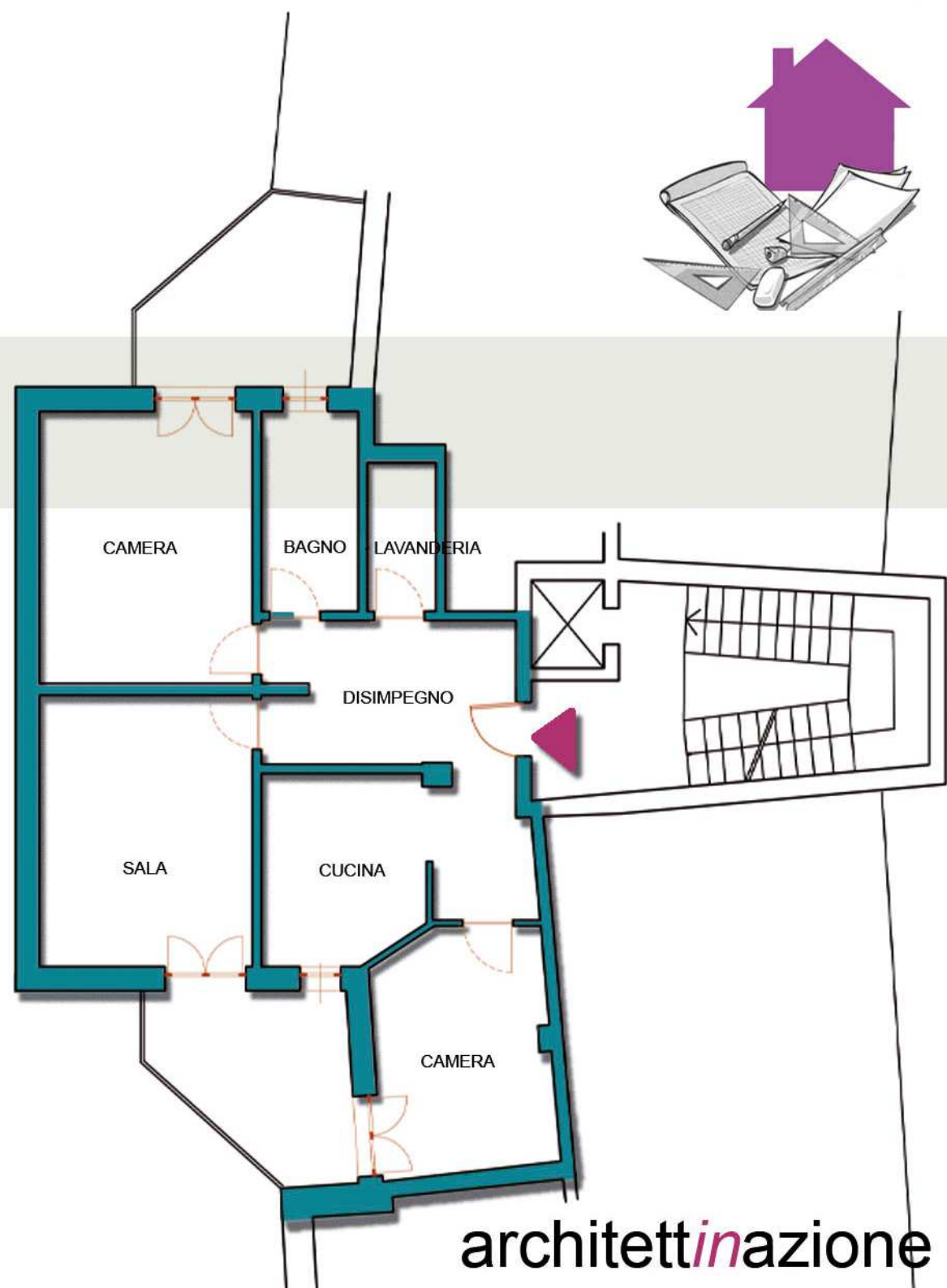
Un appartamento di circa 70 mq
mal distribuiti

richieste del cliente

- nuovi spazi per contenere
- cucina più spaziosa
- soggiorno aperto
- bagno di servizio

vincoli

- budget limitato
- riutilizzo dei mobili esistenti



architett*in*azione

TEMA DI PROGETTO:
RIPENSARE IL LIVING

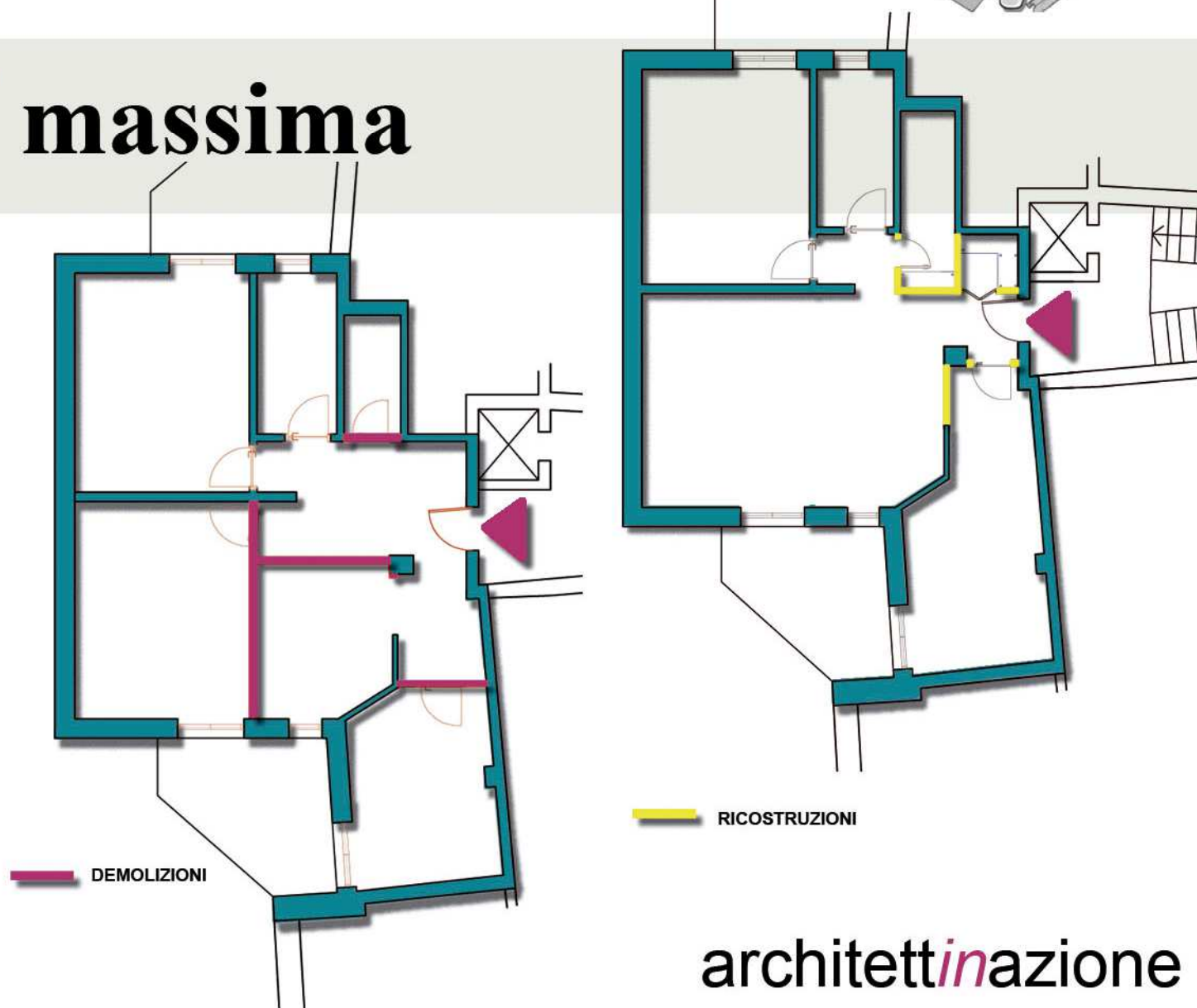
progetto *di* massima

demolizioni

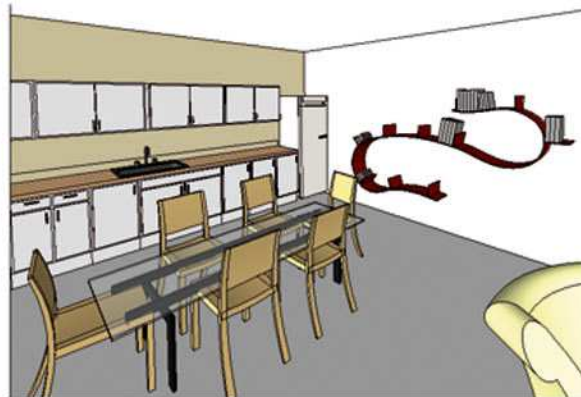
- parete che delimita cucina
- parete di accesso al ripostiglio
- parete d'ingresso alla camera degli ospiti
- accorpamento della zona living

ricostruzioni

- creazione di una cabina armadio
- prolungamento del vano ripostiglio per ottenere il secondo servizio
- ampliamento della seconda camera



TEMA DI PROGETTO:
RIPENSARE IL LIVING



progetto *di* massima



► L'intervento interessa prevalentemente la zona giorno.
La soluzione proposta va incontro al desiderio della committenza di disporre di un living aperto, luminoso e conviviale in cui trattenersi con i familiari e gli ospiti anche durante la preparazione dei pasti.
Si procede con la demolizione delle pareti che separavano la sala, la cucina e l'ingresso/disimpegno e il rifacimento della pavimentazione, peraltro già danneggiata, dell'intera zona giorno. La riduzione del disimpegno lascia spazio alla realizzazione di una cabina armadio a servizio dell'ingresso e all'estensione del preesistente locale lavanderia, nel quale vengono inseriti un secondo servizio igienico ed uno scaffale. La stanza dei ragazzi acquista uno spazio che, per quanto irregolare, consente la collocazione di un armadio e di una ampia scrivania

